

TECHNOLOGY

TINA

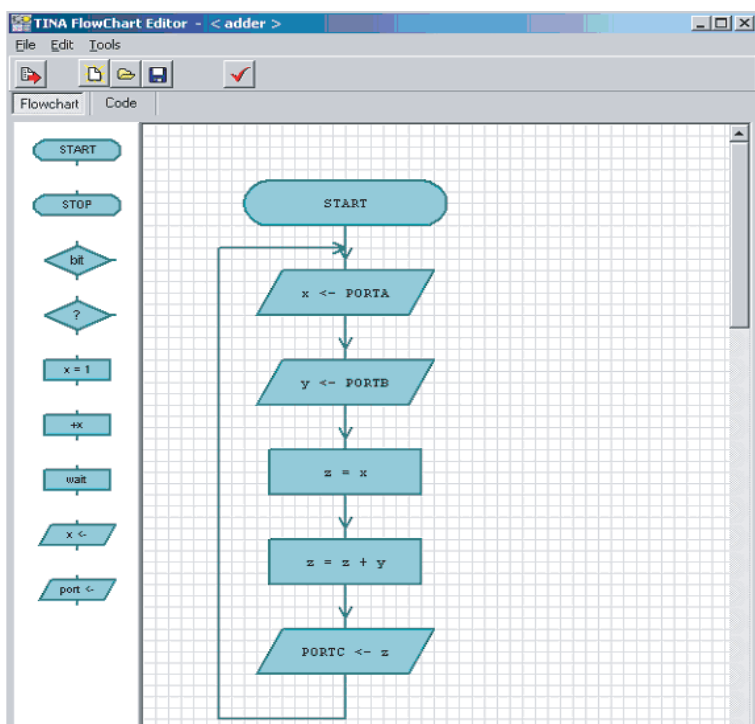
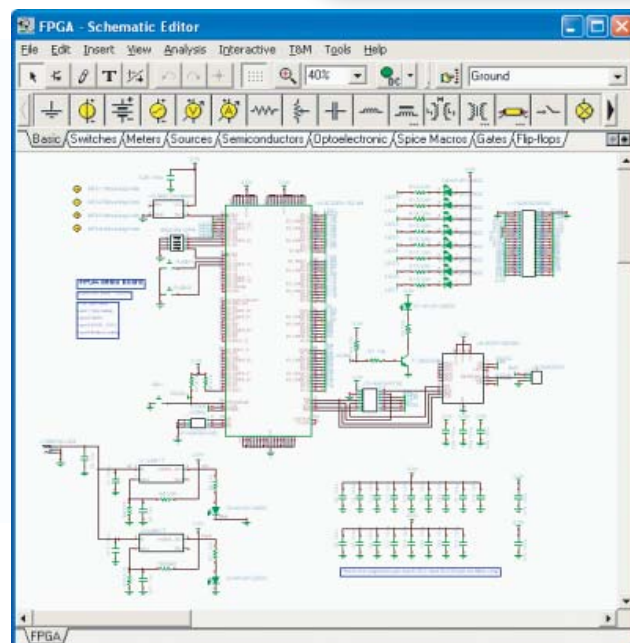
Laboratorio d'Electronica Completo

SOFTWARE

SIMULAZIONE DI CIRCUITI ANALOGICI, DIGITALI, SYMBOLICI, RF E MISTI

TINA è un pacchetto software potente ma dal costo contenuto che vi permetterà di progettare, simulare ed analizzare circuiti elettronici analogici, digitali e misti. I risultati dell'analisi potranno essere visualizzati sotto forma di sofisticati diagrammi oppure su una gamma di strumenti virtuali. Si possono usare dei completi strumenti DTP così da generare rapporti e presentazioni professionali. Gli ingegneri elettrotecnici scopriranno che TINA è uno strumento di grande semplicità d'uso ma nello stesso tempo dalle alte prestazioni, mentre i docenti potranno apprezzarne le caratteristiche uniche nel contesto didattico.

Nello spazio di pochi minuti potrete entrare in qualsiasi circuito grazie al semplice editor schemi di TINA. Potrete selezionare componenti in una vasta gamma di oltre 20mila modelli industriali. Potrete analizzare il vostro circuito in più di 20 diverse modalità d'analisi oppure mediante oltre 10 strumenti virtuali ad alta tecnologia ed esportare poi il progetto, una volta pronto, nel programma PCB preferito. Potrete presentare i vostri risultati per mezzo delle sofisticate schermate di TINA, su strumentazione virtuale, oppure nella vivace modalità interattiva che vi permetterà perfino di modificare il circuito in funzione.



Vi sarà possibile preparare eccezionali rapporti e presentazioni di diagrammi schematici, annotazioni, formule fornite dall'analisi simbolica, diagrammi di BODE, diagrammi di Nyquist, poli e zeri, risposte transitorie, tracciati onde digitali, e altri dati utilizzando scale lineari o logaritmiche. Potrete personalizzare le presentazioni grazie agli avanzati strumenti disegno di TINA e controllare quindi testo, caratteri, assi, colore e larghezza delle linee e il formato pagina. Potrete creare, modificare e stampare direttamente da TINA oppure copiare e incollare i risultati nel vostro elaboratore testi o programma DTP preferito.

Si possono creare nuovi componenti di TINA da qualsiasi sottocircuito Spice, creato da voi stessi, scaricato da Internet, ottenuto da un CD o da parti di schemi trasformati in sottocircuiti. TINA rappresenta automaticamente questi sottocircuiti sotto forma di blocco rettangolare, ma è possibile dare loro qualsiasi forma mediante lo Schematic Symbol Editor di TINA. Si può usare anche il programma estrazione parametri di TINA per calcolare parametri modello da cataloghi o dati misurati e quindi aggiungere i nuovi dispositivi al catalogo.

TECHNOLOGY

TINA

Laboratorio d'Electronica Completo

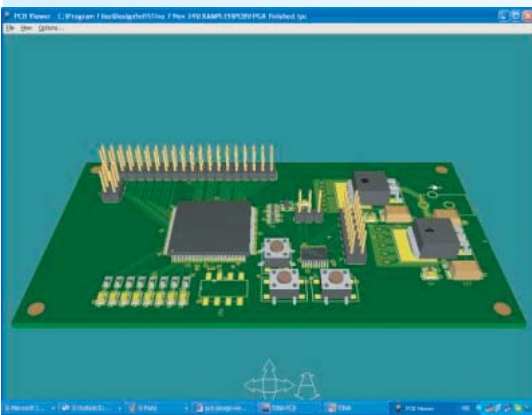
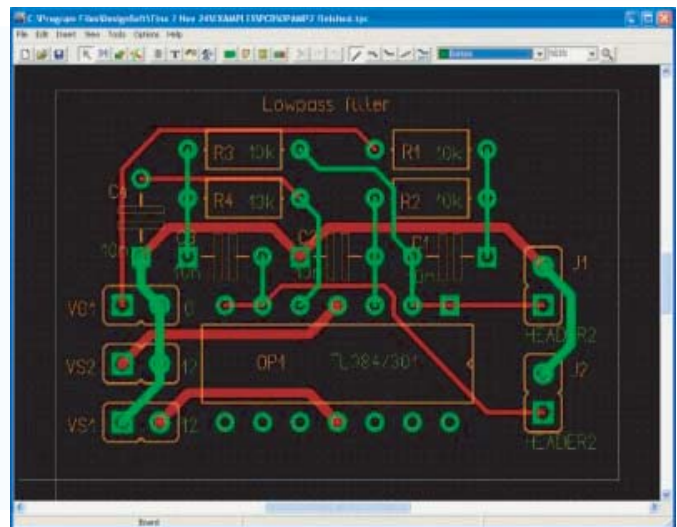
SOFTWARE

SIMULAZIONE DI CIRCUITI ANALOGICI, DIGITALI, SYMBOLICI, RF E MISTI

TINA comprende anche strumenti unici per valutare le competenze degli studenti, monitorarne il progresso e introdurre tecniche per la risoluzione dei problemi. Grazie ad un hardware opzionale può essere utilizzato per testare circuiti reali e confrontarli quindi con i risultati della simulazione.

Strumentazione Virtuale: Oscilloscopio, Generatore Funzioni, Multimetro, Analizzatore Segnale/Plotter Bode, Analizzatore Rete, Analizzatore Spettro, Analizzatore Logico, Generatore Segnale Digitale S, Registratore XY.

TINA è molto più di un semplice software di simulazione con misurazioni virtuali. E' possibile infatti installare hardware supplementare per effettuare misurazioni in tempo reale controllate su monitor dalla strumentazione virtuale di TINA.



Con TINALab II sarà possibile trasformare il vostro portatile o desktop in un potente strumento multifunzione per effettuare test e misurazioni. Qualunque strumento - multimetro, oscilloscopio, analizzatore spettro, analizzatore logico, generatore di forme onde arbitrarie, generatore di segnale digitale - è a portata di mano con un semplice clic del mouse. Inoltre TINALab II può essere utilizzato anche con il programma simulazione circuiti di TINA per confrontare simulazione e misurazioni, funzionalità unica nello sviluppo dei circuiti, nella risoluzione problemi e nello studio dell'elettronica analogica e digitale.

Ladder Logic

